



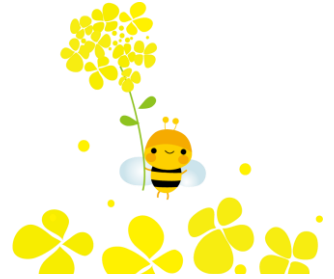
Atelier-Imagine

IMAGINE TIMES

イマジン タイムス 2018.4

●今月の注目トピックス●

- 家づくりの豆知識…建築の際の近隣への配慮
- いろんなグッズ紹介…キングジム ディスプレイボード
- かんたんレシピ…ソラマメのディルバター
- 【新特集】現場日より…新築住宅完成しました！



わたなべ@イマジンの大きなひと一言…

皆さんこんにちは、アトリエイマジンのわたなべです。この時期にないましてやっと気候もあたたかくなり、雪もだいぶ溶けてまいりましたね。当社の前に赤川の河川敷がありますが、そこが鶴岡市の雪排雪場所になっております。土手を通して見ると排雪した雪が例年の倍あります。今年の雪がいかに多かったかわかりますね。

そんな、除雪なんか困った冬ではありましたが、最後の雪を楽しもうと、先日月山志津温泉で開催されておりました「雪旅籠の灯り」というイベントに行ってきました。雪の多い場所ですが、それを利用して雪像をつくり夜はロウソクでライトアップしているイベントです。行った日の日中は天気も良かったのでだいぶ溶けていますが、なんとも幻想的な雰囲気でしたよ。今年は大雪のため雪像を造ってもそれに降る雪の除雪が大変だったそうです。

雪の中にLEDを埋め込み雰囲気の良いBARがあったり、民芸品の販売があったりと様々な催し物がありましたが、子供たちは巨大な雪上滑り台にはしゃいでいましたが…大人は怖かったです…動画も撮っておりますが、あの慌てようは爆笑します(´▽`)



見に行った日が最後の催し日でしたのでこの次の日にはこれらの雪像は解体されたそうです。あれだけ困った雪ですが、無くなるもの少しさみしいものですね。

なんだかんだ言っても季節は春になってきました。今年は花粉が例年より飛んでいるみたいですね、花粉症の方はマスクなどしてお気を付けください。雪も溶け、工事もこれから始まる現場も多くなってきます。これからも安全作業で頑張っていきます(・▽・)

家づくりの豆知識。 -建築の際の近隣への配慮-

自分の家を建てるということは、街並みの景観の一つになるということですから、周囲に少なからず影響を与えることとなります。山奥の一軒家でない限り、お互い影響を与え合うものですから、新築時は特に配慮が必要です。知ってか知らずか、周囲のお宅に迷惑をかけて、後々トラブルになっているケースもあるようですので、想定できる範囲のことはきちんと対応しておくことが必要です。

「窓の位置に配慮する」

こちらの窓から、お隣の部屋の内部やお風呂が見えないように窓の位置を検討する必要があります。どうしてもその面に窓を設けたい場合、高窓とか曇ガラスにするなどの配慮が必要。

「室外機や給湯機の場所に配慮する」

エアコンの室外機やガス給湯機などの設備は、思った以上の熱風や騒音がでます。どうしても隣に設置する場合は、ついたてを設置するなど、直接熱風がかからないような配慮が必要。

「街の景観に配慮する」

自分がお金を払って建てる家だから自分さえよければいいという考えではなく、「景観は街の共有財産である」という意識を持つことが大切です。

「音に配慮する」

楽器演奏が趣味など、常に音を発するようなことが予想される場合は防音室などを作って周囲に音が響かないような配慮が必要。

など、これ以外にも様々ありますが、要は、仮に自分の家の隣に新しい家が建つ場合に自分がされて嫌な事をしないというのが大切です(~/



今月のいろんなグッズ紹介！

「キングジム ディスプレイボード」

『キングジム ディスプレイボード』は、机のスペースを有効活用できる、液晶ディスプレイ上の小物置きです。液晶ディスプレイに工具いらずで簡単取り付け！前面を液晶ディスプレイのフチに引っかけ、背面からアームで支えるだけの簡単設置。アームの角度は調整ボタンを押して、ネジ止めなしで簡単に調整できます。便利な小物収納スペースがあるので、ペンを収納したり、名刺やスマートフォンを立てかけたりできます。





ワインのお供にぴったり！

たっぷり作ってボリュームサラダとしてもおすすめです！

作り方

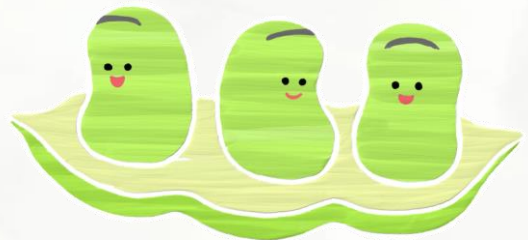
- ①ソラマメは茹でて皮をむいておく。
- ②フライパンにバターを溶かし、みじん切りにした小玉ねぎを炒める。
- ③玉ねぎが透き通ってきたら、ソラマメと刻んだディルを加えて全体を混ぜ合わせる。
- ④仕上げに塩、胡椒で味を整える。

食材・調味料(4人分)

- ソラマメ(剥き身)：200g
- ディル(フレッシュ)：1袋
- 玉ねぎ：小1個
- バター：20g
- 塩、胡椒：適宜

★ワンポイント★

有塩バターを使った場合には、お塩は控えめに加えてください...



3月9日、10日、三川町のいろり火の里にて立花産業株式会社様のイベントに参加し、当社の家具部門、MOKU 工房として家具のご紹介をさせていただきました。ご来場のお客様にわくわくしてもらえたい・・・と思ひ、なんと、巨大ジェンガを製作しちゃいました！木のぬくもりを楽しんでいただけたのではないのでしょうか。これからも楽しいことを考えていきますのでおたのしみに。

イベントレポート



※ジェンガとは・・・イギリスの玩具。抜き取ったブロックを上積み上げていき、倒さないようにタワーを作っていくハラハラドキドキのゲーム。



現場だより。

—新築住宅完成しました！—

アトリエイマジン、ってどんな会社？皆様にもっと当社のことを知っていただくためにお客様と同じ目線で「わーすてき！」と思った現場の様子をお伝えしていきたいと思い、今月から特集をはじめました！つたない内容ではありますが、どうかあたたかく成長を見守ってくださいますよう、よろしくお願いいたします。（※お料理「かんたんレシピ」は中面に移動しました）

3月中旬、S様邸のおうちが完成し、お引渡しをしました。

いつも明るい笑顔のS様邸は二世帯住宅。S様ご夫妻、ふたりのお子様、ご両親の6人家族。6人そろって打合せにこられることもあり、ご家族の新居に対する想いがあふれていたのが印象的でした。

そんなS様のお宅には、2階にご夫婦専用のリビングがあります。そこで目がいくのは、壁一面の収納。おしゃれで多趣味なご夫婦がどんなレイアウトをされるのか楽しみです。



ご新築、おめでとうございます。

広々とした開放的な小屋裏収納。
お子様たちが遊ぶにも十分なスペースです。

グリーンの建具は、完成前の日曜日に、ご夫婦とお子さまが塗装されました。すてきな思い出ですね。一生に一度の家づくりに、ご希望があれば自分自身が参加できるのもアトリエイマジンならでは！



←SNSも更新中です！
お問い合わせはメッセージでも受け付けております。

新築・リフォーム・家具造作。
住まいのことなら何でも
アトリエイマジンにご相談
ください。



 有限会社 アトリエ イマジン

〒997-0117 山形県鶴岡市大宝寺字中野 142-7
TEL 0235-25-5508 FAX 0235-25-5509
フリーダイヤル 0120-910-348 URL <http://www.atelier-imagine.jp/>

「イマジン タイムス」がご不要の方は、アトリエ イマジンまでご連絡ください。